

## 克罗诺杆菌显色培养基平板(DFI)使用说明书

**【货号】**

PBE015

**【用途】**

用于克罗诺杆菌的选择性分离培养。

**【规格】**

10 皿/ 包×2 包

**【用法】**

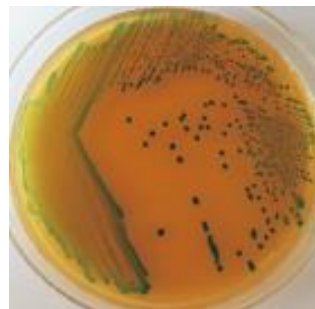
待检样品按照标准进行取样及增菌培养，挑取增菌液划线于该培养基平板上，于  $36\pm 1^{\circ}\text{C}$  培养 18~24h，观察结果，挑取典型或可疑克罗诺杆菌单菌落进行生化验证试验。

**【pH 值】**

$7.3\pm 0.2$  ( $25^{\circ}\text{C}$ )

**【典型菌落外观】**

菌属	菌落外观
克罗诺杆菌	绿-蓝绿色菌落
奇异变形杆菌	无色菌落，有黑色中心
普通变形杆菌	浅黄绿色至蓝绿色菌落，有或无黑色中心，菌落周围培养基变为浅棕色
沙门氏菌属	无色菌落，有或无黑心
大肠埃希氏菌	无色菌落
其他	无色或不生长



**【说明】**

- 克罗诺杆菌在该显色培养基上菌落呈蓝绿色；
- 其他大多数菌均呈无色。

**【保存】**

- $2-8^{\circ}\text{C}$  避光保存。